

Oral Powder

RENOGUARD FLUSH®

Diuretic & Renal Tonic

Composition:

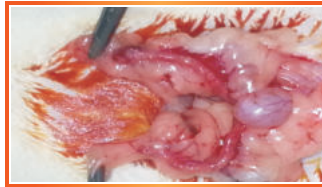
Each 1000 gm Contains

Ammonium Chloride(USP)	320g
Methionine(USP)	100g
Vitamin A(USP)	0.75g
Vitamin C(USP)	100g
Sorbitol(USP)	100g
Sodium Benzoate(USP)	100g
Magnesium Sulphate(USP)	25g
Sodium Bicarbonate(USP)	25g
Potassium Bicarbonate(USP)	25g
Potassium Dihydrogen Phosphate(USP)	50g
Potassium Iodide(USP)	10g

مرغسیوں میں گردوں کی سوزش کی وجوہات کا بہترین حل



پیٹ میں پانی بھرجانا



گردوں کی سوزش



ہائیدروپیری کارڈیم سینڈروم



گردوں میں یوٹیس کا جمع ہونا



FOR VETERINARY USE ONLY

صرف جانوروں کے استعمال کے لیے

Oral Powder

RENOGUARD FLUSH®

Diuretic & Renal Tonic

IMPORTANT FUNCTIONS OF KIDNEYS:

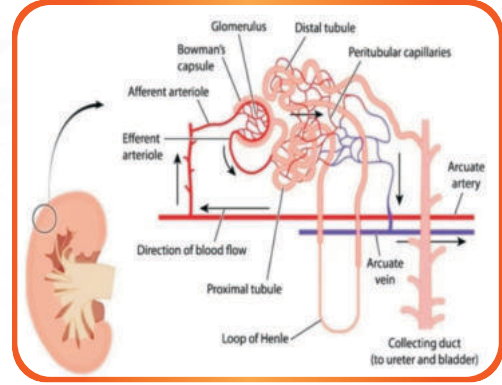
- Filtering out of waste to be excreted in the urine
- Regulating of blood pressure via urinary excretion of waste
- Regulating an acid base balance via carbohydrate system
- Stimulating red blood cell production release hormone erythropoietin
- Regulating the amount of water and salt in blood
- Activation of vitamin D

INDICATIONS:

- Symptomatic treatment of IBD
- Recovering from infectious conditions of bacterial urinary tract infection
- Situations of unavoidable use of chemotherapeutics such as sulphu drugs
- Prevention and treatment of nephritis
- In case of hydro pericardium syndrome
- Elimination of all types of excessive fluids from body (ascites)

Parts of Nephron

- ◊ Bowman's capsule ◊ Glomerulus
- ◊ Proximal tubule ◊ Distal tubule
- ◊ Collecting duct ◊ Loop of Henle



تیز نشوونما کے حصول کیلئے مرغیوں کی خوراک پروٹین سے بھرپور (Protein Rich) بنائی جاتی ہے جس سے غذائی عمل (Metabolism) کے دوران نائٹروجنی مادے وافر مقدار میں پیدا ہوتے ہیں۔ یہ مادے گردوں کے ذریعے جسم سے خارج ہوتے ہیں۔ پانی کی سپلائی میں بے قاعدگی، وائرس کا حملہ، فیڈ ٹاکسن کیلشیم اور فوسفورس کی زیادہ مقدار وغیرہ کی وجہ سے مرغیوں کے گردے متاثر ہو کر سوج جاتے ہیں اور نائٹروجنی مادے اور چاک کی طرح کے مواد (Urates) کو جسم سے خارج کرنے کے قابل نہیں رہتے۔ یہ فضلائی مواد گردوں کی نالیاں بند کر دیتے ہیں اور خون میں شامل ہو کر جسم کے اندرونی اعضاء (Visceral Organs) مثلاً دل، جگر، لہلیہ (Spleen) پیچھے پھڑوں کی جھلی (Air Sac) اور آنتوں کی سطح میں جمع ہونا شروع ہو جاتا ہے۔ گردوں کا فعل خراب ہونے سے مرغیوں کا جگر بھی متاثر ہونا شروع ہو جاتا ہے جو خوراک سے توانائی حاصل کرنے (Metabolism) کا اہم عضو ہے۔ جگر متاثر ہونے سے مرغیاں غذائی کمی کا شکار ہو جاتی ہیں اور اموات کے علاوہ مرغیوں کی نشوونما بھی متاثر ہو جاتی ہے اور ناقابل تلافی مالی نقصان کا باعث بنتی ہے۔

گردوں کے بنیادی افعال:

- ◊ جسم میں پانی کی مقدار کو متناسب میں رکھنا۔
- ◊ جسم میں نمکیات کو متناسب رکھنا۔
- ◊ مختلف ہارمونز کی پیداوار۔
- ◊ جسم کی pH کو برقرار رکھنا۔
- ◊ بلڈ پریشر کو کنٹرول میں رکھنا۔
- ◊ وٹامن ڈی کی Activation۔
- ◊ جسم سے فالتو اور زہریلے مادوں کا اخراج۔

اجزائے ترکیبی کے خواص:

امونیم کلورائیڈ: ڈائی یوریک کے طور پر کام کرتا ہے جو کہ جسم سے نمکیات اور پانی کے اخراج کو بڑھا کر گردوں کی pH کو مناسب رکھتا ہے اور گردوں کی کارکردگی کو بڑھاتا ہے۔ میتھائیونین: یہ پرندوں میں پانی پینے کی صلاحیت کو بڑھا دیتا ہے جس کی وجہ سے پانی کا پیشاب کی صورت میں اخراج بھی بڑھ جاتا ہے جس سے فاسد مادے کے گردوں اور جگر سے اخراج ہو جاتے ہیں یہ یوریزی سسٹم کو بیسیٹیریل انفیکشن سے بھی محفوظ رکھتا ہے۔

سوربیٹول: سوربیٹول ایک اہم اجزائے ترکیبی ہے جو کہ جسم میں بائل سالٹ کی پیداوار کو بڑھا کر جگر میں موجود چکنائی کے توڑ پھوڑ کو بہتر بنا کر جسم کو طاقت فراہم کرتا ہے۔ یہ جگر کے عوامل کو بہتر بنا کر جگر کو مضبوط کرتا ہے اور زہریلے مادوں سے جگر اور گردوں کو محفوظ رکھتا ہے۔

Dosage:

1 Gram Per 2-3 Liters
of Drinking Water
for 3-5 Days

پیکنگ: 1000 گرام

Marketed by:

merlin
Life Care
Shah Rukn-e-Alam
Multan- Pakistan

NUTRACEUTICALS
Manufactured By:
BOP Nutraceuticals
Plot # A2, Phase-1A, M3 Sahianwala Interchange,
Faisalabad Industrial Estate, Development &
Management Company (FIEDMC) Faisalabad.